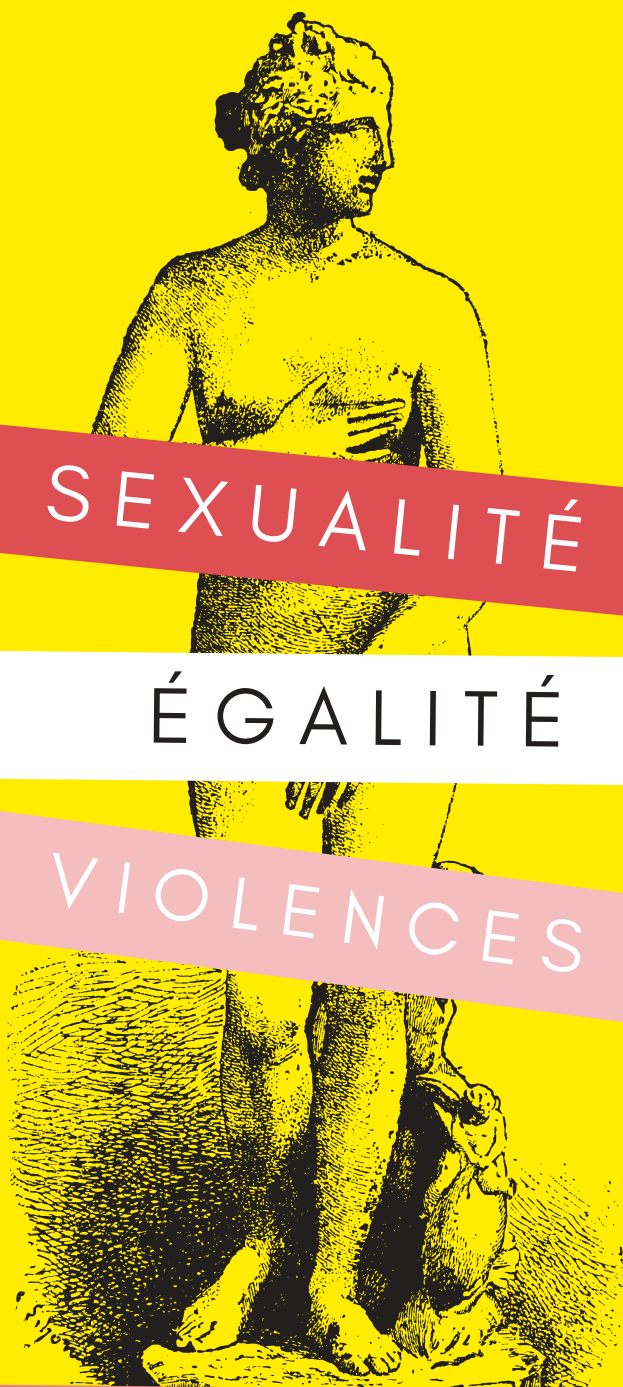


FORMATION
CIDFF 34 - PLANNING FAMILIAL 34

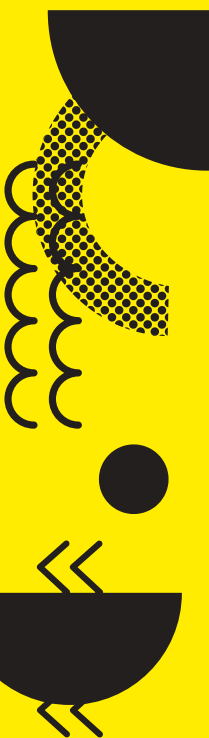


SEXUALITÉ

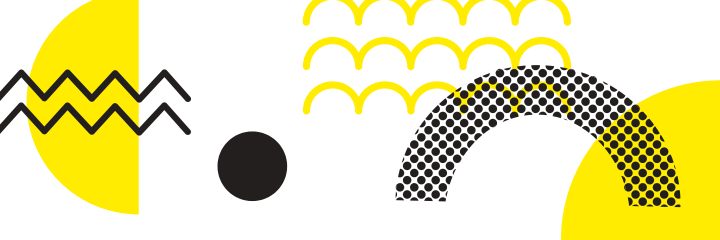
ÉGALITÉ

VIOLENCES

CHEZ LES JEUNES



Actualisé 8 septembre 2023



LE CIDFF DE L'HÉRAULT

Association qui a pour mission de promouvoir l'égalité entre les femmes et les hommes par des actions de sensibilisation, de formation, et un accompagnement pluridisciplinaire des femmes pour accroître leur autonomie (accès aux droits, soutien psychologique, conseil conjugal et familial, accompagnement à l'insertion professionnelle). Ses professionnel·le·s informent et accompagnent chaque année un millier de femmes victimes de violences sexistes et sexuelles sur tout le département. Le CIDFF anime et coordonne 5 réseaux interprofessionnels de lutte contre les violences au sein du couple (Castries, Lunel, Mauguio, Pic St Loup-Gangeois et Hauts Cantons) et un réseau Violences sexistes et sexuelles au travail à Montpellier.

La formatrice : Fleur Favre , conseillère conjugale et familiale accompagnant des victimes de violences sexistes et violences conjugales, formatrice, animatrice de réseaux inter-professionnels Violences conjugales sur les territoires de Mauguio, Lunel et Hauts Cantons et cheffe de service du secteur Conjugualité-Parentalité-Violences. *Contact : f.favre@cidff34.fr*

LE PLANNING FAMILIAL 34

La plus ancienne et importante association de défense des droits des femmes en France. Mouvement féministe d'éducation populaire, il milite pour le droit à l'éducation à la sexualité, à la contraception, à l'avortement, à l'égalité entre les hommes et les femmes et lutte contre les discriminations et les violences sexistes.

Nos actions s'articulent autour de 3 axes : le centre de santé sexuelle qui permet un accompagnement individuel, confidentiel et soutenant (conseil conjugal et familial et/ou médical); l'éducation à la vie affective et sexuelle (EVAS); et les formations de professionnel·le·s.

Les formatrices :

Pierre Colombani : Conseiller Conjugal et Familial, coordinateur formation, engagé depuis plus de 20 ans dans la formation sur les postures d'écoute et d'accompagnement en EVARS ainsi que sur les Programmes de Développement Affectif et Social ainsi que sur les postures .

Judith Migny : Formatrice et sociologue, elle intervient auprès des professionnel·le·s de l'éducation et de l'animation, notamment sur les questions des sexualités en ligne et sur les thématiques liées à la communauté LGBTQIA+.


Contacts : pierre.colombani@planning34.org - judith.migny@planning34.org



FORMATION

SEXUALITÉ, ÉGALITÉ, VIOLENCES CHEZ LES JEUNES *ENJEUX, POSTURE ET OUTILS*

Forts de l'analyse selon laquelle les publics jeunes, sortis du milieu scolaire habitant les territoires ruraux sont éloignés des actions d'information et de sensibilisation aux questions d'égalité femmes/hommes, de prévention des conduites à risque en matière de sexualité et d'information sur les violences sexistes, le CIDFF de l'Hérault et le Planning Familial 34 - à la demande de la Direction Régionale aux Droits des femmes - **proposent de réunir leurs forces et leurs compétences pour développer des actions de formation à l'adresse des professionnel.les au contact des jeunes.**



Objectifs de la formation

A l'issue de la formation, le·la stagiaire pourra

- Avoir des repères sur la sexualité des jeunes à l'ère du numérique
- Savoir accueillir et réagir aux comportements sexuels des enfants et adolescent-e-s à l'aide du système des drapeaux.
- Comprendre les mécanismes des violences sexistes et sexuelles
- Connaître le cadre légal, les dispositifs et lieux d'orientation concernant les violences sexistes et sexuelles




Public cible

Professionnel·le·s ou bénévoles intervenant directement auprès des jeunes sur les territoires ruraux des Hauts Cantons.

Prérequis : aucun prérequis demandé.

Modalité pédagogique

Un recueil des attentes sur la formation sera compilé avant la formation. Une auto-évaluation permettant de mesurer l'impact sur les compétences sera proposée à la fin de formation.



DÉROULÉ

Jour 1 : Accueil et présentations. Sexualité : état des lieux sur la sexualité des 0-18 ans. La notion de consentement et le gouvernail du Système des drapeaux. Les enjeux liés au numérique.

Jour 2 : Quelques clés pour accueillir les questions de sexualité. Mise en situation sur les thématiques liées la sexualité et au genre.

Jour 3 : Stéréotypes et violences de genre : rapports de dominations/continuum des violences. Définition des violences/différentes formes de violences/cyberviolences. Cycle des violences. Cadre légal - IP/signalement.

Jour 4 : Conséquences des violences (focus sur les enfants). Définir le consentement et savoir l'expliquer aux jeunes. Atelier sur la posture d'écoute. Références/biblio. Réseau local d'orientation.

Jour 5 : Analyse de la Pratique Professionnelle. Qu'est ce qui a été réinvesti/quels besoins nouveaux/difficultés rencontrées ? Évaluation globale de la formation.

TAUX DE SATISFACTION

100% de satisfaction pour les sessions de 2022 : moyenne 4,5 sur 5

12 personnes ont noté 5 sur 5, 12 personnes 4 sur 5.

INSCRIPTION

Remplir le bulletin d'inscription et la fiche de renseignement - Les renvoyer à : formation@planning34.org

16 participant·e·s maximum. Les associations se réservent le droit d'annuler la formation en deçà de 8 inscriptions.

Date limite d'inscription : 10 juin (pour Lodève) 27 octobre (pour Ganges).

Lodève

Salle Marie Christine Bousquet, Lodève

4 jours et demi (27h)

3, 4 juillet 2023 et 5,6 octobre 2023

(9h30-12h30/13h30-16h30)

14 novembre 2023 (9h30-12h30)

Ganges

Adresse communiquée ultérieurement

4 jours et demi (27h)

6, 7 novembre et 16, 17 novembre 2023

(9h30-12h30/13h30-16h30)

28 novembre 2023 (13h30-16h30)

Tarif

Tous les frais pédagogiques sont pris en charge. Les participant·e·s. et leurs structures ont à leur charge les frais TRH (transports, restauration, hébergement).

Pour toute demande concernant l'accessibilité de la formation aux personnes en situation de handicap merci de contacter l'adresse d'inscription.